

NOTA DE PRENSA. N.º 143-2023

Sepa cómo utilizan internet los peruanos, según la encuesta Erestel del OSIPTEL

- De acuerdo a la Erestel 2022, 9 de cada 10 peruanos emplea internet para navegar en las redes sociales y la mensajería instantánea.
- El mayor incremento del uso de internet se registró en la banca electrónica tras pasar de 12.2 % a 16.1 % entre 2021 y 2022.

La Encuesta Residencial de Servicios de Telecomunicaciones (Erestel), a cargo del Organismo Supervisor de Inversión Privada en Telecomunicaciones (OSIPTEL), reveló que, durante el año 2022, las formas de uso de internet que experimentaron un mayor crecimiento en el Perú estuvieron vinculadas principalmente a la banca electrónica, las redes sociales y la mensajería instantánea, así como las llamadas *online* a través de Skype, WhatsApp o Facebook.

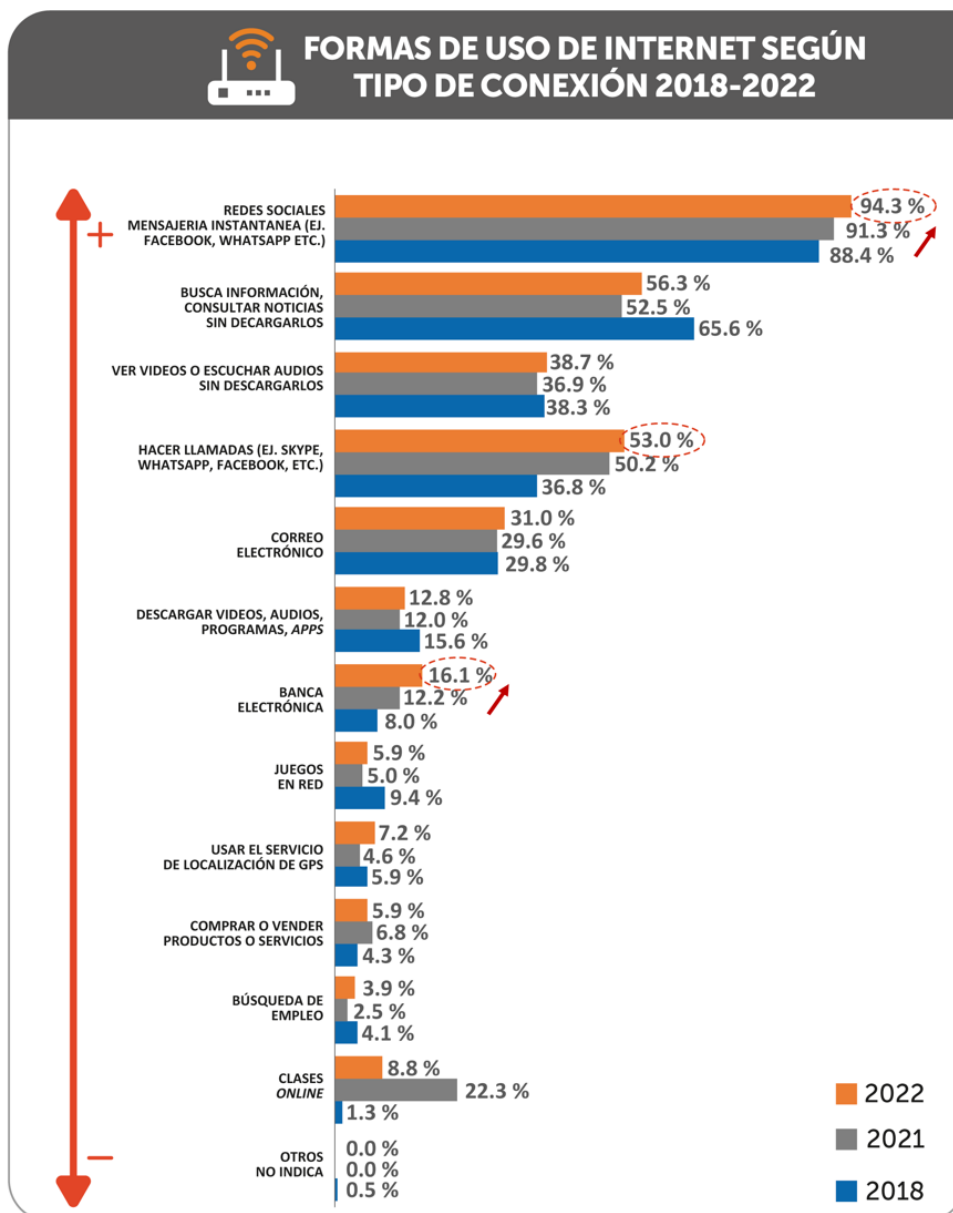
De acuerdo con los resultados de esta encuesta, el mayor incremento en el uso de internet se observó en el ámbito de la banca electrónica, que experimentó un aumento significativo tras pasar de 12.2 % en 2021 a 16.1 % en 2022, lo que representó un aumento de 3.9 puntos porcentuales.

El uso de internet en redes sociales y mensajería instantánea, por ejemplo, en plataformas como Facebook, también experimentó un crecimiento del 3 %, elevándose de 91.3 % a 94.3 % entre 2021 y 2022. Esta forma de uso de internet se posiciona como la preferida por los usuarios: con 9 de cada 10 peruanos emplea la red para navegar en redes sociales y mensajería instantánea.

Asimismo, se evidenció un incremento de 2.8 % en la demanda de internet para llamadas *online*. Este pasó de 50.2 % a 53.0 % durante los periodos analizados.

En Perú, otras formas principales de uso de internet están relacionadas con la búsqueda de información y consulta de noticias (56.3 %), la visualización de videos sin descarga (38.7 %), el correo electrónico (31.0 %), la descarga de videos, audios, programas y *apps* (12.8 %), el uso de GPS (7.2 %), los juegos en red (5.9 %), y la búsqueda de empleo (3.9 %). Estas categorías también experimentaron un leve incremento.

Por otro lado, la demanda de internet para clases *online* tuvo una disminución del 13.5 %, pasando de un 22.3 % en 2021 a un 8.8 % en 2022, reflejado por el retorno a la presencialidad después de la pandemia de la COVID-19. El uso de internet para compraventa de productos y servicios también retrocedió en 0.9 %, descendiendo de un 6.08 % a un 5.9 % durante los periodos analizados.



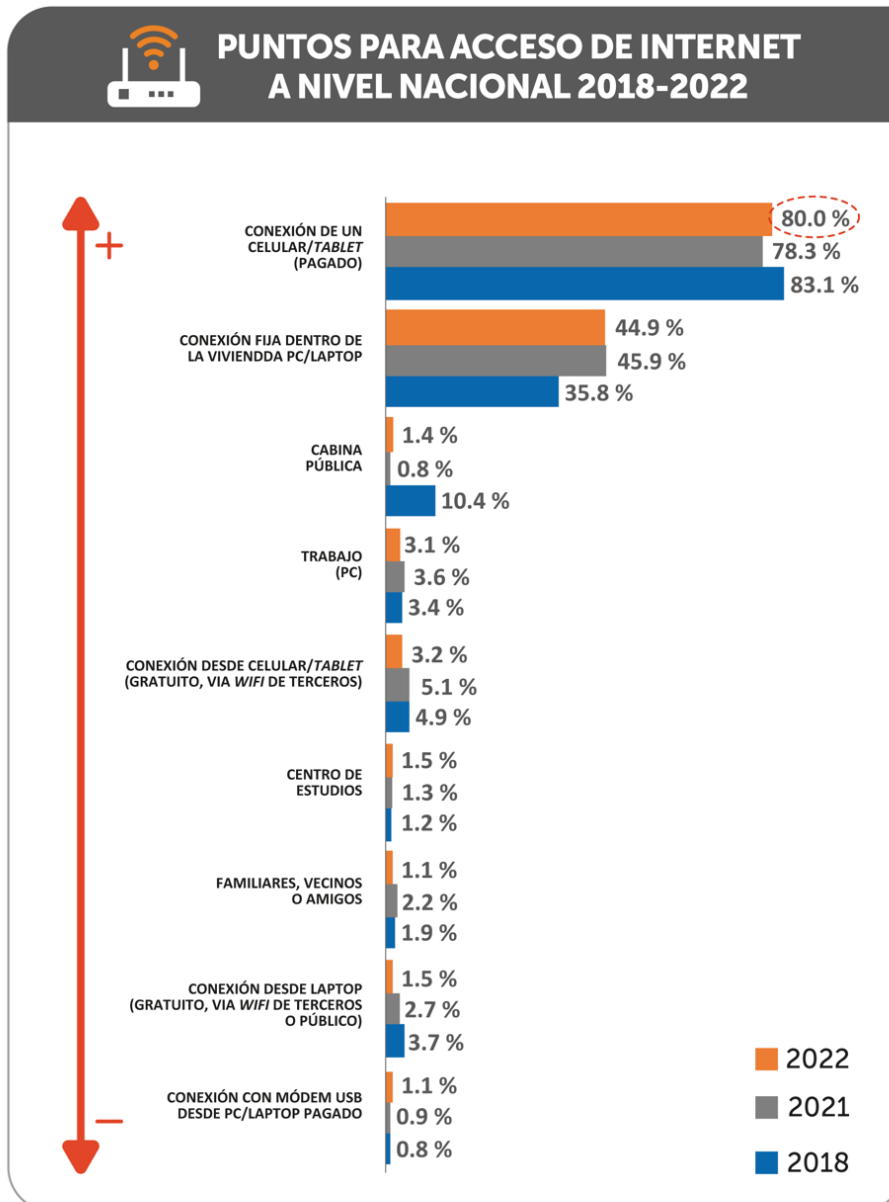
Fuente: Encuesta Residencial de Servicios de Telecomunicaciones del OSIPTTEL
 Elaboración: Subdirección de Análisis Regulatorio de DPRC del OSIPTTEL

80 % de peruanos se conecta a internet desde una conexión móvil de pago

Con respecto a los puntos de acceso, los resultados de la Erestel 2022 mostraron un repunte a nivel nacional del uso de internet desde una conexión móvil de pago (celular o *tablet*), pasando del 78.3 % en 2021 a 80.0 % en 2022. Este crecimiento de 1.7 puntos porcentuales consolida esta modalidad como el punto de acceso más utilizado por los peruanos.

Las conexiones a través del centro de estudios (1.5 %), cabinas públicas (1.4 %) y conexión con módem USB pagadas desde la PC o laptop (1.1 %) también experimentaron incrementos leves.

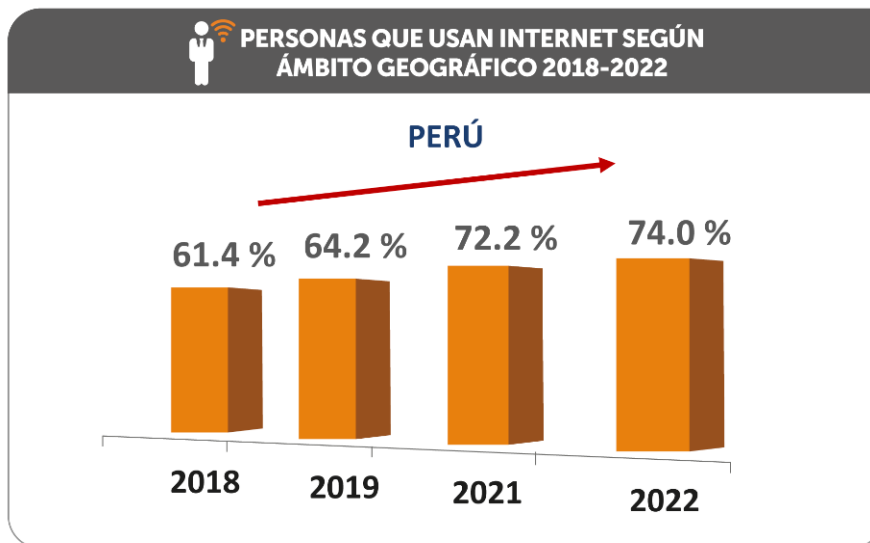
En contraste, se observó una disminución en el uso de las conexiones fijas dentro de la vivienda en PC o laptop, alcanzando el 44.9 %, en comparación con el 45.9% obtenido en 2021. Además, se registraron descensos en las conexiones desde el trabajo en PC (3.6 %), desde el celular o *tablet* gratuito o vía *wifi* de terceros (3.2 %), desde laptops vía *wifi* de terceros o públicos (1.5 %), y a través de familiares, vecinos o amigos (1.1 %).



Fuente: Encuesta Residencial de Servicios de Telecomunicaciones del OSIPTEL
 Elaboración: Subdirección de Análisis Regulatorio de DPRC del OSIPTEL

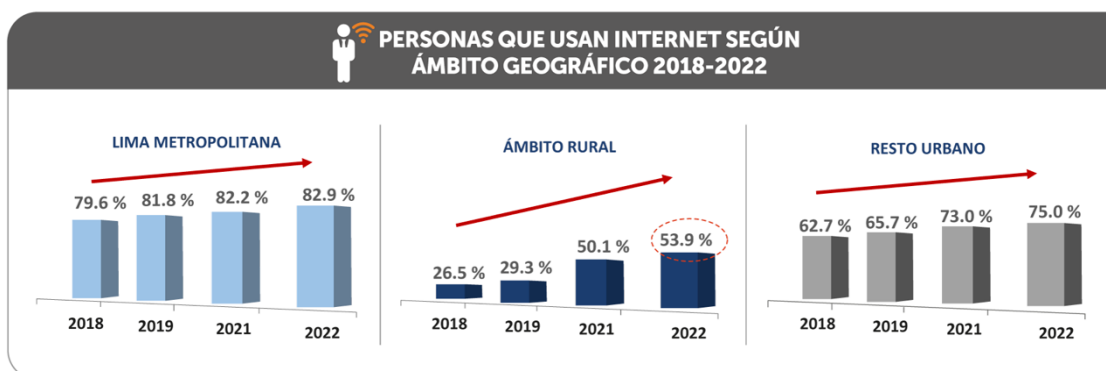
Más peruanos usan internet

A nivel nacional, según la Erestel, el uso de internet continúa en aumento. Para el año 2022, el 74.0 % (20 508 979) de los peruanos de 12 años a más utilizan internet, lo que representa un incremento de 1.8 puntos porcentuales en comparación con el 2021, cuando el 72.2 % afirmaba utilizar internet.



Fuente: Encuesta Residencial de Servicios de Telecomunicaciones del OSIPTEL
Elaboración: Subdirección de Análisis Regulatorio de DPRC del OSIPTEL

El incremento más destacado en el uso de internet se observó en el ámbito rural, donde el 53.9 % de la población emplea internet, mostrando un aumento del 3.8 % en comparación con el 2021 (50.1 %).



Fuente: Fuente: Encuesta Residencial de Servicios de Telecomunicaciones del OSIPTEL
Elaboración: Subdirección de Análisis Regulatorio de DPRC del OSIPTEL

La Erestel 2022 encuestó a 15 493 hogares en todo el país, abarcando tanto áreas urbanas como rurales. Las entrevistas retrospectivas se llevaron a cabo desde el 2 de enero de 2023 hasta el 30 de junio de 2023. Cabe destacar que esta encuesta es la única en su tipo, de acceso público y de libre disponibilidad, dedicada exclusivamente al estudio de la demanda de los servicios públicos de telecomunicaciones en el Perú.

Se puede acceder al estudio completo a través del siguiente enlace: <https://sociedadtelecom.pe/2023/10/31/encuesta-residencial-de-servicios-de-telecomunicaciones-erestel-2022/>

Lima, 5 de diciembre de 2023