

NOTA DE PRENSA. 118-2023

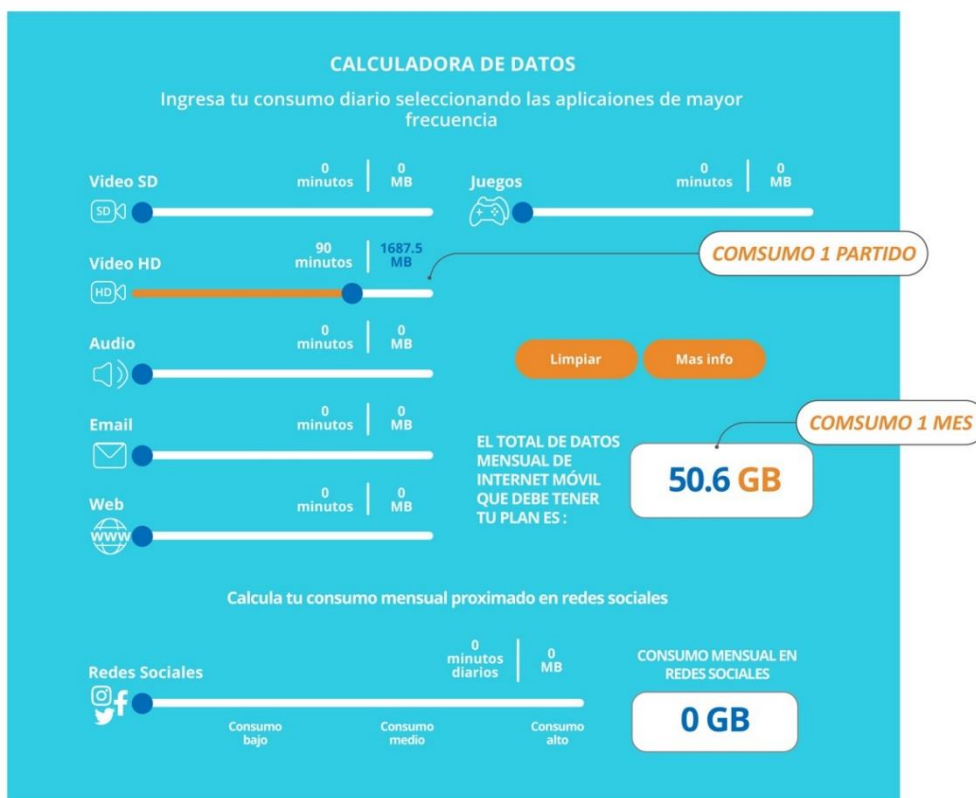
Perú vs. Chile: ¿cuántos megas consumirás para ver el partido de nuestra selección desde tu celular?

- En la calculadora de datos de la herramienta Checa tu plan también se puede consultar los datos mensuales que se necesitan para el uso de aplicaciones de música, e-mails, navegación web y juegos en línea.

¡Mantente conectado para alentar a nuestra selección peruana! A través de la herramienta digital **Checa tu plan** del Organismo Supervisor de Inversión Privada en Telecomunicaciones (OSIPTEL), los usuarios de telefonía móvil aficionados al fútbol pueden saber con cuántos megas requieren contar en su plan mensual para mirar partidos u otros contenidos de video de manera diaria, desde su celular, en formato HD (definición alta) o SD (definición estándar), y así no perderse de ningún encuentro en estas Eliminatorias rumbo al Mundial 2026.

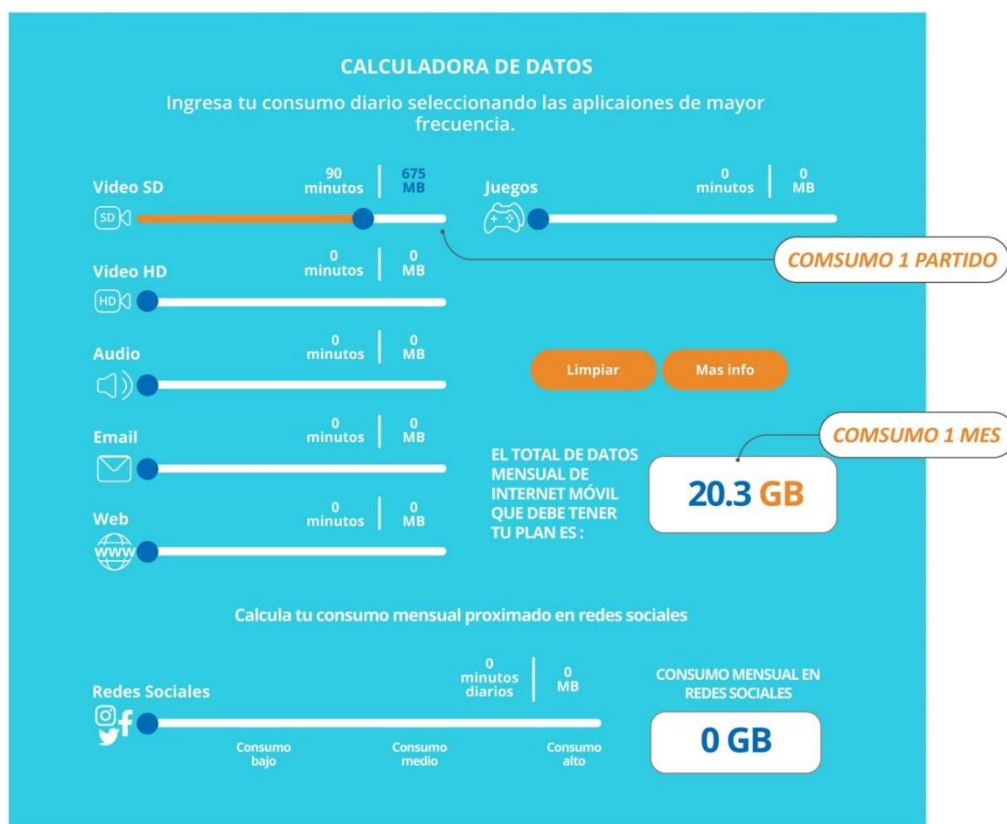
Para el **servicio de telefonía móvil**, este aplicativo, que permite comparar los planes y las tarifas ofrecidas por las empresas operadoras, cuenta con una **calculadora de datos** que brinda información del consumo mensual de datos de internet móvil, en gigabytes (GB). Y también permite calcular un aproximado de los datos necesarios para ver televisión o contenidos de video desde el celular.

De acuerdo al cálculo realizado, en 90 minutos de un partido, como el Perú vs. Chile que se jugará este 12 de octubre, se consume 1687.5 megabits (MB) para verlo en HD desde un equipo móvil, es decir, 1.6 GB. Además, el total de datos mensual que un fanático de fútbol que ve un partido diario (u otros contenidos de video) necesitaría en su plan es de 50.6 GB.



Fuente: Checa tu plan – OSIPTEL

En tanto, para ver el partido en SD, el fanático requiere 675 MB (0.675 GB). Por mes, el total de datos que necesitaría en su plan mensual para ver un partido diario (u otros contenidos de video) es 20.3 GB.



Fuente: Checa tu plan – OSIPTEL

Quienes deseen acceder a la calculadora deberán ingresar a través del siguiente enlace: www.checatuplan.pe, luego dar clic en “Internet móvil” y finalmente en “Calculadora de datos”.

Cabe resaltar que la información de consumo de datos por aplicación, que se encuentra en la calculadora de datos, fue tomada de los portales oficiales Skype, Hangouts, Netflix, Gmail, Terabyteni, Highspeednet, Zangi y Wirefly (ver botón “Mas Info”). En la calculadora también se puede consultar los datos para escuchar música, recibir *e-mails*, navegar y jugar en línea, y para acceder a las aplicaciones de redes sociales de uso diario.

En caso tengan dudas o requieren orientación sobre sus servicios públicos de telecomunicaciones, los interesados pueden llamar al **FonoAyuda** 1844, acudir a las oficinas del OSIPTEL a nivel nacional o escribir al correo electrónico usuarios@osiptel.gob.pe.

Lima, 11 de octubre de 2023